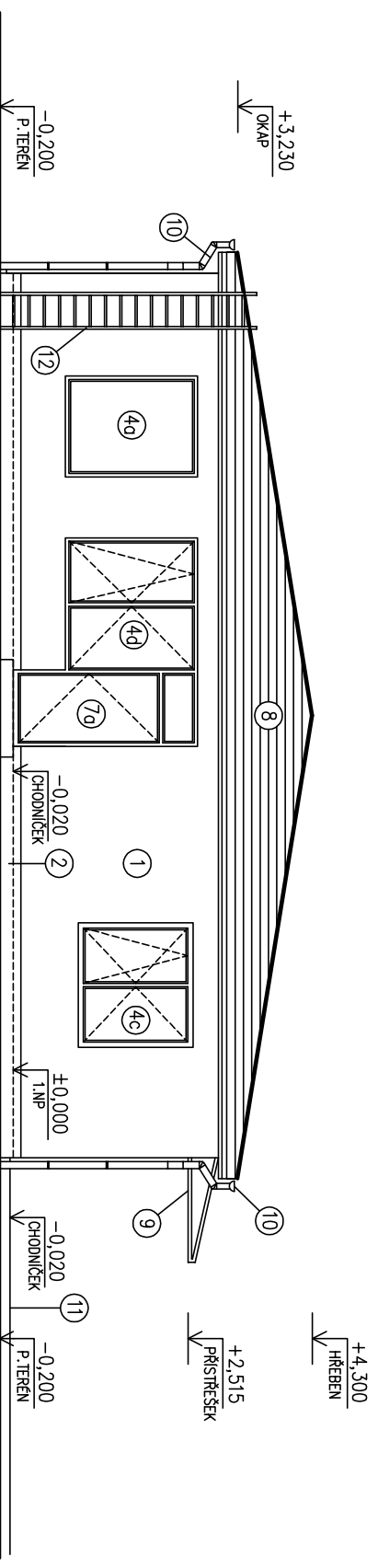


POHLED VÝCHODNÍ



POHLED JIŽNÍ

- ① fasádní omítka – barva dle investora
- ② soklová omítka – barva dle investora
- ③ plechová krytina např. Lindab
- ④ plastové okno 2500x1900 mm
- ④a plastové okno 1450x1900 mm
- ④b plastové okno 3000x1900 mm
- ④c plastové okno 1790x1650 mm
- ④d plastové okno 2000x1900 mm
- ⑤ plastové okno 1790x700 mm
- ⑤a plastové okno 1250x700 mm
- ⑤b plastové okno 800x1200 mm
- ⑥ plastové vstupní dveře 2000x2100 mm
- ⑦ plastové vstupní dveře 1000x2100 mm
- ⑦a plastové vstupní dveře s nadsvětličkem 1000x2650 mm
- ⑧ dřevěný obklad – polubky
- ⑨ vchodový přístřešek
- ⑩ okapové žlabky a dešťové svody – např. titanziněk
- ⑪ betonová zámková dlažba
- ⑫ požární žebřík

±0,000 = (BPV)

Toto dokumentace je duševním vlastnictvím Ateliéru PETROPROJEKT

ZODP.PROJEKTANT	KONTROLOVAL	VYPRACOVAL	Atelier PETROPROJEKT Podolská 90/5, 147 00, Praha 4 +420605446767, info@n-projekt.cz www.n-projekt.cz
Ing.arch. Petr MIKOLAŠEK	Ing.arch. Petr MIKOLAŠEK	Ing. Marek PROKOP	
KRAJ:	STŘEDNÍ ČECHY		
AKCE:	MATEŘSKÁ ŠKOLA - NUPAKY		
	parc. č. 811/256 k. ú. Nupaky (623458)		
INVESTOR:	Obec Nupaky, Nupacká 106, 251 01 Nupaky		
ČÁST:	ARCHITEKTONICKÉ A STAVEBNĚ TECHNICKÉ ŘEŠENÍ		
OBSAH PŘÍLOH:	POHLEDY		
	Č.PŘÍLOHY		
	D.1.1.	PARÉ	
	D.1.1.7		