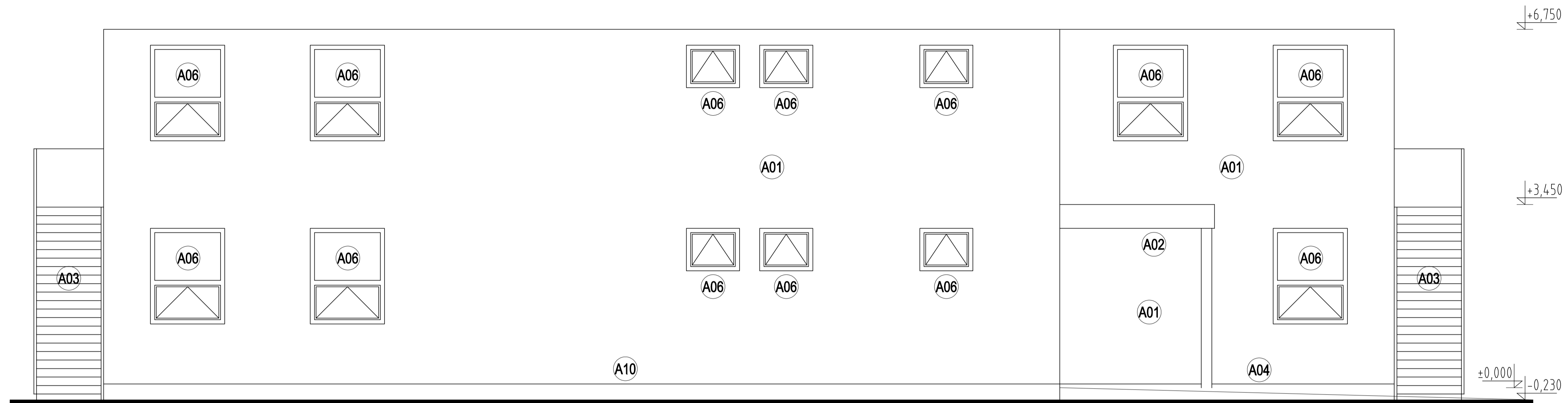
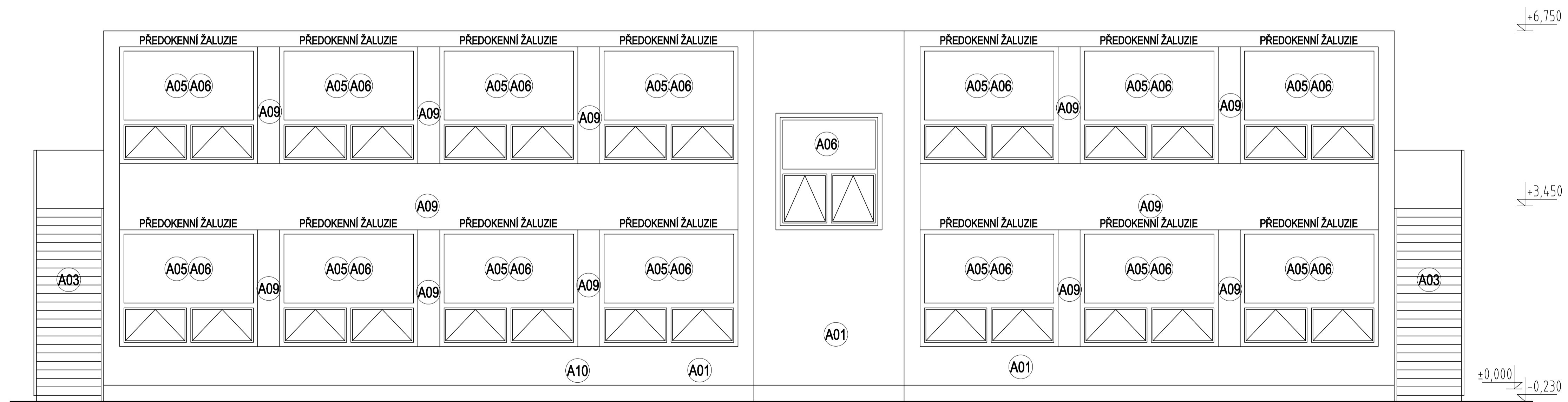


POHLED SEVERNÍ



POHLED JIŽNÍ



LEGENDA POVRCHŮ:

- A01 FASÁDA - omítka - osvětlní světla šedá
- A02 MANEŽKA NA VÝSTUP - PLECH FAJDA 0,8 mm, LAKOVANÝ OSVĚTLNÝ SVĚTLÝ ŠEDÝ, NOSNÁ OCELOVÁ KČE Z L. RESP. JAKO PROFIL, ŽÁDÁVĚ PODROBIVANÁ.
- A03 SCHODIŠTĚ VERNONOVÉ ZEMKOVANÉ ÚROVNĚ, NOSNÁ KČE SCHODIŠTĚ OCEL FAJDA, STUPNĚ A PŘEDSTĚY POKROKOTÝ FAJDA, ŽABRAVLI - OCEL FAJDA, OCEL ŽABRÝE ZMÝVAVANÁ.
- A04 RAMPY VERNONOVÉ VÝSTUPNÍ, ZÁBRANÁ OLEJKA, SALON DČ
- A05 PŘEDOKENNÍ ŽALUZIE VERNONOVÉ, KROKŮPĚ OTVORY 2000 x 1650 mm
- A06 OKNO PLASTOVÉ, ZAKLENÉ OSLAŇNÍM DVOKRÁSKEM S POKOVÁNÍM, OSVĚTLNÝ SVĚTLÝ ŠEDÝ POKOVĚTÝ VÝSTOK
- A07 OKNO PLASTOVÉ, ZAKLENÉ OSLAŇNÍM DVOKRÁSKEM S POKOVÁNÍM, OSVĚTLNÝ SVĚTLÝ ŠEDÝ OSVĚTLNÝ VÝSTOK
- A08 SVĚTLÉ SYSTÉMY ALUMINOVÉ, ZAKLENÉ OSLAŇNÍM DVOKRÁSKEM S POKOVÁNÍM, OSVĚTLNÝ SVĚTLÝ ŠEDÝ OSVĚTLNÝ VÝSTOK
- A09 FASÁDA - PLECH FAJDA 0,8 mm, LAKOVANÝ OSVĚTLNÝ SVĚTLÝ ŠEDÝ RESP. BAREVNÁ KOPÍROVACÍ.
- A10 FASÁDA - SOULIVÁ OMÍTKA - vzhledem, BARRIA TM ŠEDÁ

STUPEŇ PD:
DOKUMENTACE PRO PROVEDENÍ STAVBY

STAVBA:
DOSTAVBA ZŠ JANDUSŮ
náměstí Bratří Jandusů 2/38
K.Ú. UHRÍNĚVES, parc.č.21/9

STAVBENÍ:
 MČ Praha 22
Nové náměstí 1250
104 00 Praha 114

ZPRACOVATEL PD:
 atelier AXON
Ing. Marek Kuchta
Bubenská 1, 170 00 Praha 7
IČ: 688 84 931
+420 737 748 835
www.atelierAXON.cz

ARCHITEKT:
Czech Develop
Ing. arch. Jan Bouchal
Bubenská 1, 170 00 Praha 7
IČ: 687 93 995
+420 668 520 212

DĚL PO:
ARCHITEKTONICKO-STAVEBNÍ ŘEŠENÍ

VÝKRES:
POHLEDY S a J

DATUM: 7.1.2013 MĚŘITVO: 1:50 REVIZE: - ZVÝŠENÍ: F.1.06