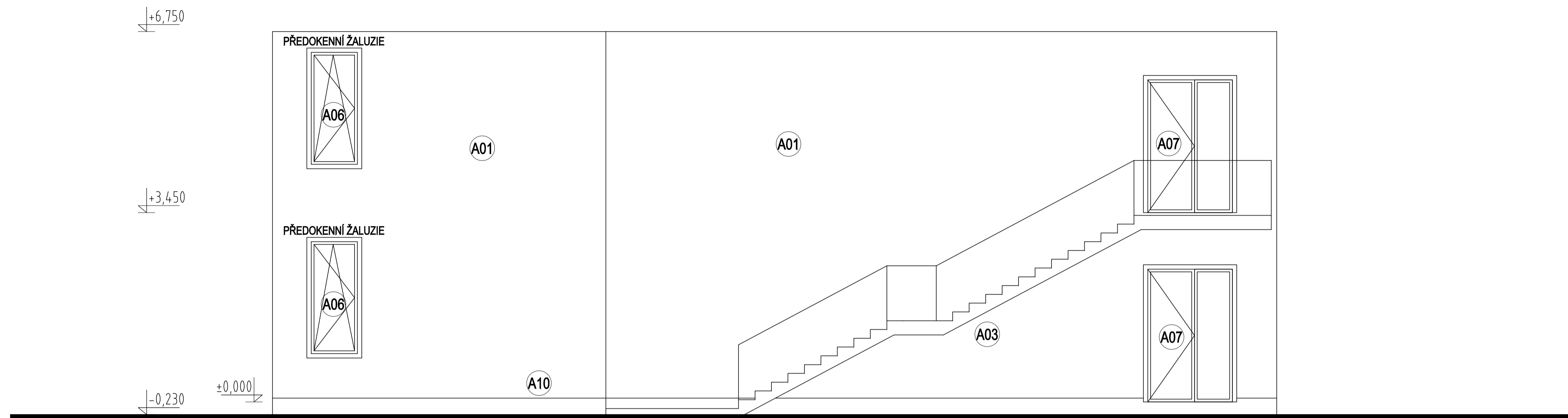
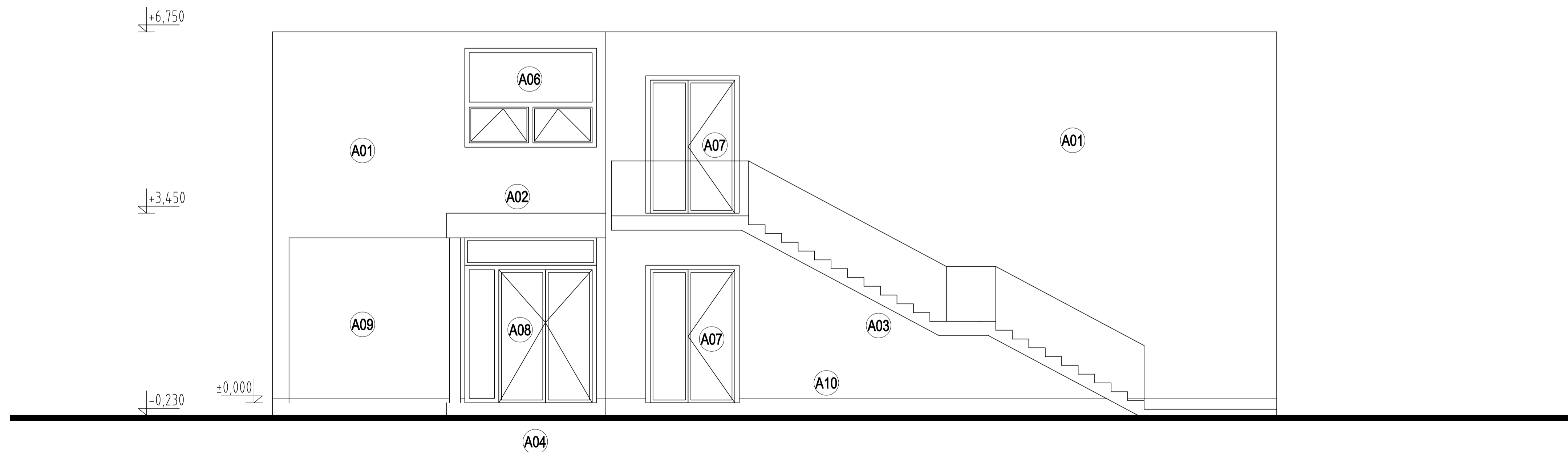


POHLED VÝCHODNÍ



POHLED ZÁPADNÍ



LEGENDA POVRCHŮ:

- A01 FASÁDA - OPĚTKA - OSĚTÍN SVĚTLÉ ŠEDÝ
- A02 MANEŽKA NAŠ VSTUPNÍ - PŘEDOKENNÍ ŽALUZIE OSĚTÍN SVĚTLÉ ŠEDÝ, MOSNÁ OCELOVÁ KĚL Z RESP. JAKO PROFIL, ŽÁDÁVĚ PODROBIVANÁ
- A03 SCHODIŠTĚ VERNIKOVÉ ZEMKAMENNÉ ÚROVNĚ, MOSNÁ KĚL SCHODIŠTĚ OCEL PÁZL, STUPNĚ A POKRYTÍ POKROKOSTI PÁZL, ŽABRAVLI - OCEL PÁZL, OCEL ŽÁDÁVĚ ZEMKOVANÁ
- A04 RAMPKA VERNIKOVÉ VSTUPNÍ, ZÁKROVÁ OLÁZKA, SALON ZK
- A05 PŘEDOKENNÍ ŽALUZIE VERNIKOVÉ, ROZPĚRĚ OTVORU 2000 x 1650 MM
- A06 OKNO PLASTOVÉ, ZAKLENÉ OZLAŽNĚNÍ DVOKRÁSKEM S POKROVĚNÍM, OSĚTÍN SVĚTLÉ ŠEDÝ POKRYTÍ VÝSTOK
- A07 OKNO PLASTOVÉ, ZAKLENÉ OZLAŽNĚNÍ DVOKRÁSKEM S POKROVĚNÍM, OSĚTÍN SVĚTLÉ ŠEDÝ POKRYTÍ VÝSTOK
- A08 OKNO SYSTÉMOVÉ ALUMINOVÉ, ZAKLENÉ OZLAŽNĚNÍ DVOKRÁSKEM S POKROVĚNÍM, OSĚTÍN SVĚTLÉ ŠEDÝ POKRYTÍ VÝSTOK
- A09 FASÁDA - ALUMINOVÁ PÁZL 4 x 4 MM, LAKOVANÝ OSĚTÍN SVĚTLÉ ŠEDÝ RESP. BAREVNÁ KOPÍROVACÍ
- A10 FASÁDA - SOULEVÁ OPĚTKA - VÝSTOMA, BAREVNÁ TM ŠEDÁ

STUPEŇ PD:
DOKUMENTACE PRO PROVEDENÍ STAVBY

STAVBA:
DOSTAVBA ZŠ JANDUSŮ
náměstí Bratří Jandusů 2/38
K.Ú. UHRÍNĚVES, parc.č.21/9

STAVĚNÍ:
 MČ Praha 22
Nové náměstí 1250
104 00 Praha 114

ZPRACOVATEL PD:
 atelier AXON
Ing. Marek Kuchner
Bubenská 1, 170 00 Praha 7
IČ: 688 84 931
+420 737 748 835
www.atelierAXON.cz

ARCHITEKT:
Czech Develop
Ing. arch. Jan Bouchal
Bubenská 1, 170 00 Praha 7
IČ: 687 93 995
+420 668 520 212

DĚL PD:
ARCHITEKTONICKO-STAVEBNÍ ŘEŠENÍ

VÝKRES:
POHLEDY V a Z

DATUM: 7.1.2013 MĚŘÍTKO: 1:50 REVIZE: - ZVÝRŠKA: F.1.07