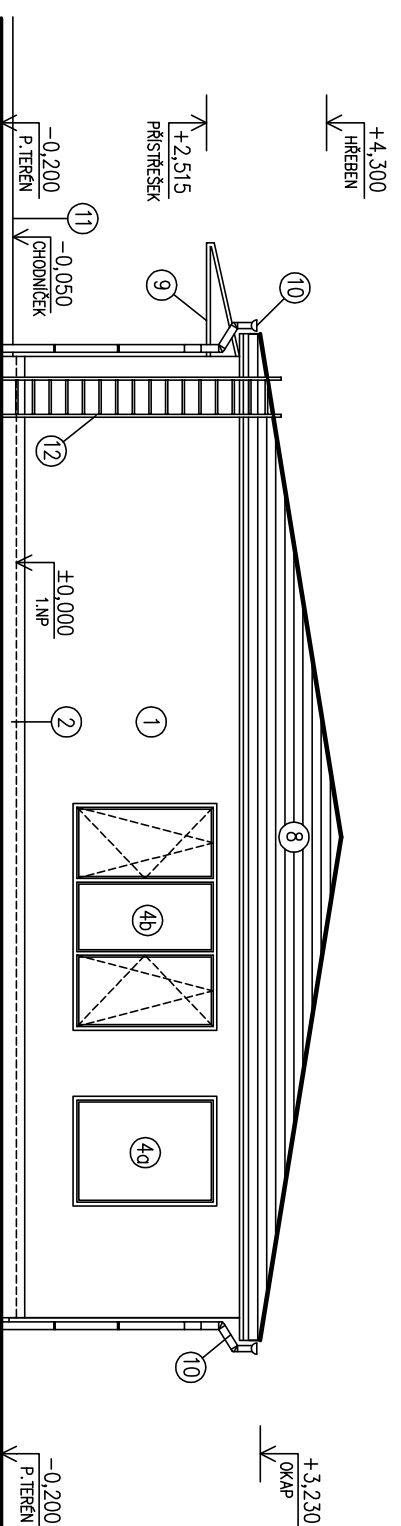


POHLED ZÁPADNÍ



POHLED SEVERNÍ

- ① fasádní omítka – barva dle investora
- ② soklová omítka – barva dle investora
- ③ plechová krytina např. Lindab
- ④ plastové okno 2500x1900 mm
- ④a plastové okno 1450x1900 mm
- ④b plastové okno 3000x1900 mm
- ④c plastové okno 1790x1650 mm
- ④d plastové okno 2000x1900 mm
- ⑤ plastové okno 1790x700 mm
- ⑤a plastové okno 1250x700 mm
- ⑤b plastové okno 800x1200 mm
- ⑥ plastové vstupní dveře 2000x2100 mm
- ⑦ plastové vstupní dveře 1000x2100 mm
- ⑦a plastové vstupní dveře s nadsvětličkem 1000x2650 mm
- ⑧ dřevěný obklad – polubky
- ⑨ vchodový přístřešek
- ⑩ okapové žlaby a dešťové svody – např. titanzinek
- ⑪ betonová zámková dlažba
- ⑫ požární žebřík

±0,000 = (BPV)

Toto dokumentace je duševním vlastnictvím Ateliéru PETROPROJEKT

| | | | |
|--------------------------|--|-------------------|---|
| ZODP.PROJEKTANT | KONTROLOVAL | VYPRACOVAL | Atelier PETROPROJEKT Podolská 90/5, 147 00, Praha 4 +420605446767, info@n-p-projekt.cz www.n-p-projekt.cz |
| Ing.arch. Petr MIKOLÁŠEK | Ing.arch. Petr MIKOLÁŠEK | Ing. Marek PROKOP | |
| KRAJ: | STŘEDNÍ ČECHY | | |
| AKCE: | MATEŘSKÁ ŠKOLA - NUPAKY | | |
| | parc. č. 81/256 k. ú. Nupaky (623458) | | |
| INVESTOR: | Obec Nupaky, Nupacká 106, 251 01 Nupaky | | |
| ČÁST: | ARCHITEKTONICKÉ A STAVEBNĚ TECHNICKÉ ŘEŠENÍ | | |
| OBSAH PŘÍLOH: | POHLEDY | | |
| | Č.PŘÍLOHY | Č.PŘÍLOHY | |
| | D.1.1. | PARE | |
| | D.1.1.8 | | |
| | FORMAT | 2xA4 | |
| | MĚŘITKO | 1:100 | |
| | DATUM | 2/2016 | |
| | STUPEŇ | PDS | |