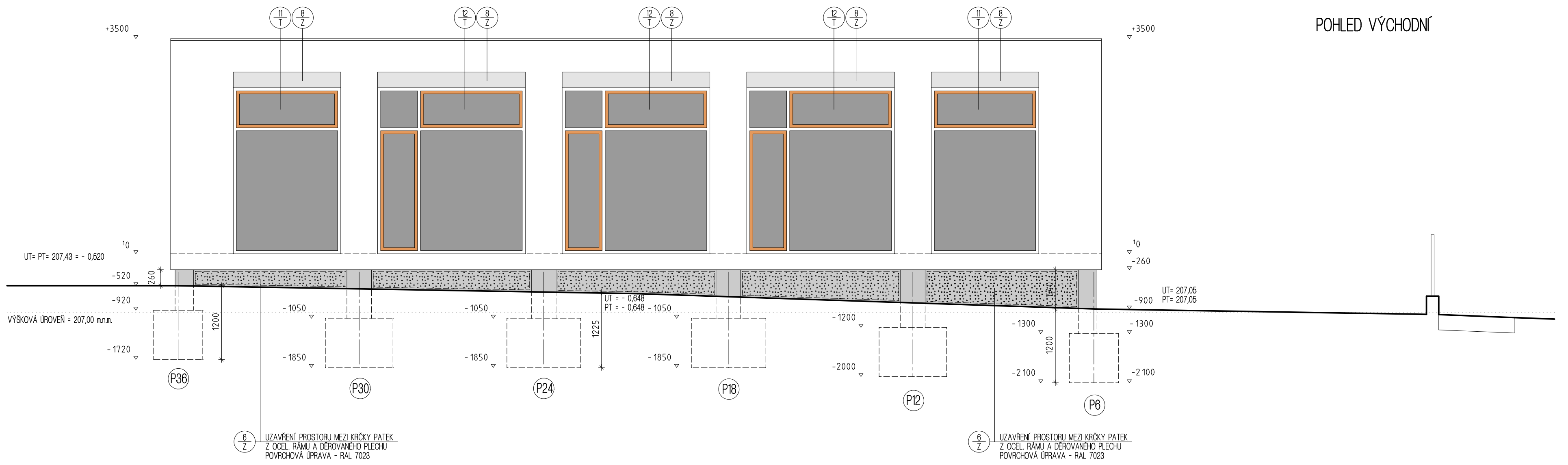
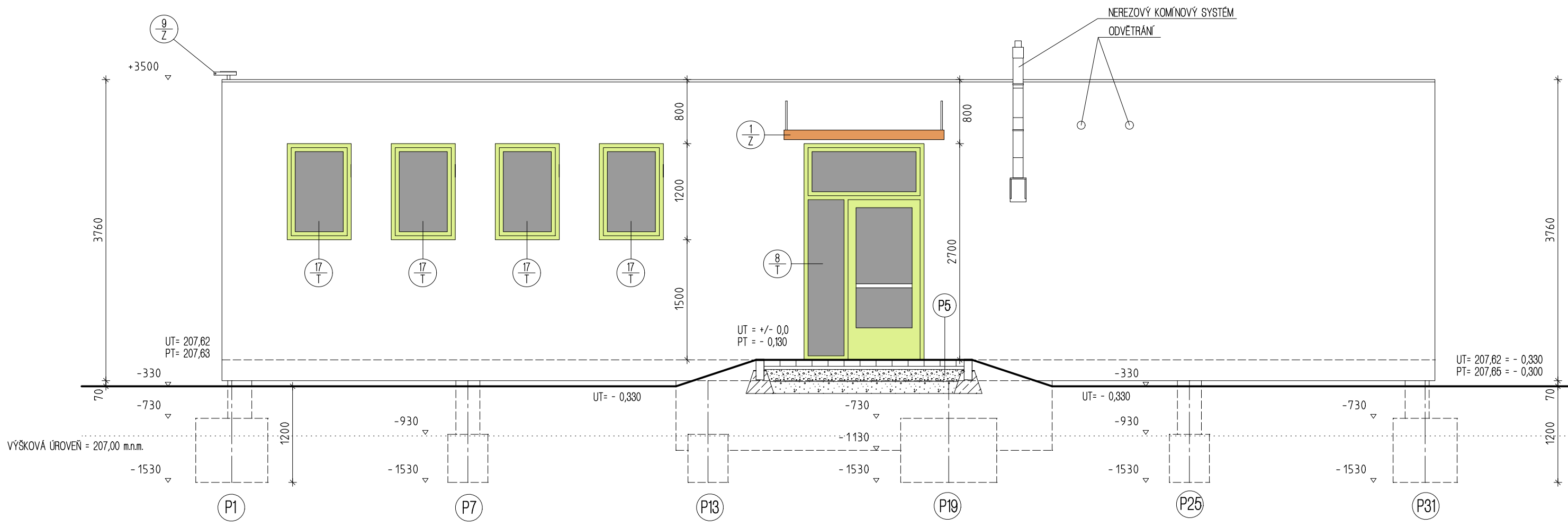


POHLED VÝCHODNÍ



POHLED ZÁPADNÍ



POZNÁMKY :
1) BAREVNÉ ŘEŠENÍ FASÁD JE SPECIFIKOVÁNO NA VÝKRESE č. 08

- LEGENDA MATERIÁLŮ
- STĚNY ZE SYSTÉMOVÉHO ROŠTU A SÁDROVLÁKNITÝCH DESEK TL. 100, 185, 200 mm
 - ŽELEZOBETONOVÉ KONSTRUKCE
 - KONSTRUKCE Z PROSTÉHO BETONU
 - TEPELNÁ IZOLACE - MINERÁLNÍ VLNA
 - TEPELNÁ IZOLACE - POLYSTYREN EPS
 - TEPELNÁ IZOLACE - EXTRUDOVANÝ POLYSTYREN XPS
 - NOVÉ ZPEVNĚNÉ PLOCHY ZE ZÁMKOVÉ DLAŽBY - POJÍZDNÁ SKLADBA = 60 m2, CHODNIKY = 60 m2
 - ŠTĚRKOPÍSEK
 - ŠTĚRKOPÍSEK PROLITÝ CEMENTOVOU MALTOU
 - NASYPANÁ ZEMĚNA

NAVŘZENÁ ÚROVEŇ PODLAHY 1NP = +/-0,000 = 207,95 m.n.m.

NOVOSTAVBA MODULÁRNÍ MŠ V RAJHRADĚ

INVESTOR
MÍSTO STAVBY
ODPOVĚDNÝ PROJEKTANT
AUTOR NÁVRHU
VYPRACOVAL
DATUM

MĚSTO RAJHRAD
RAJHRAD, p.č. 447/2, 449/3,4,5
ING. KAREL PELKÁN
ING. ARCH. JIŘÍ PELKÁN
ING. ARCH. JIŘÍ PELKÁN
09/2014

atelier pelikán

Elplove 22, Brno 28, 628 00
mobil : +420 732 732 950
e-mail : pelikan@atelierpelikan.cz
www.atelierpelikan.cz

JEDNOSTUPŇOVÁ PROJEKTOVÁ DOKUMENTACE PRO SPOLEČNÉ ÚZEMNÍ A STAVEBNÍ ŘÍZENÍ