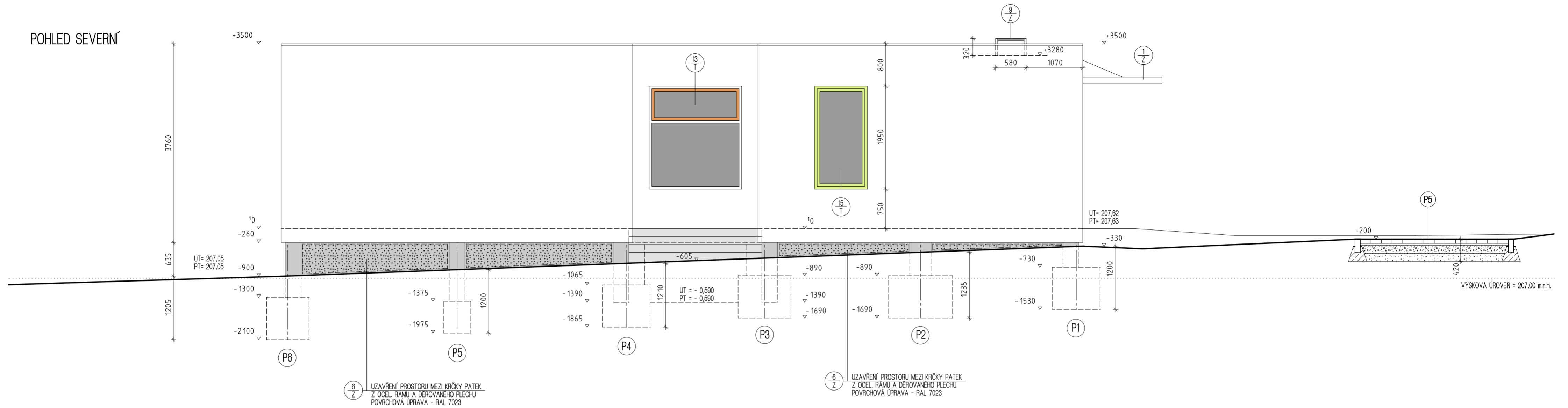
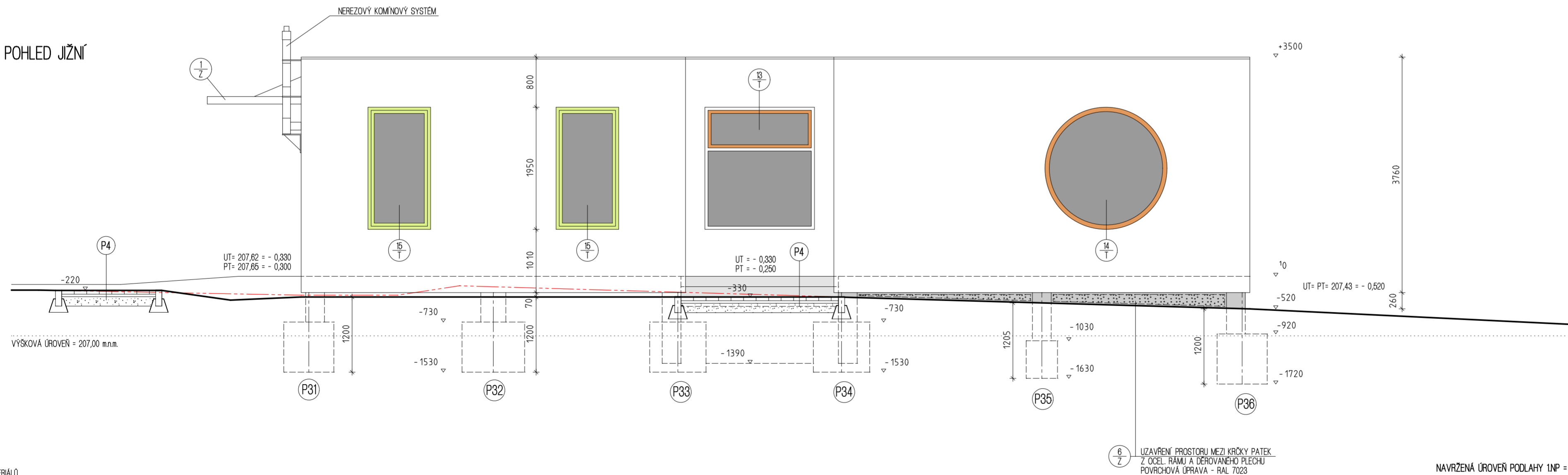


POHLED SEVERNÍ



POHLED JIŽNÍ



LEGENDA MATERIÁLŮ

- STĚNY ZE SYSTÉMOVÉHO ROSTU A SÁDROVLÁKNITÝCH DESEK TL. 100, 185, 200 mm
- ZELEZOBETONOVÉ KONSTRUKCE
- KONSTRUKCE Z PROSTÉHO BETONU
- TEPELNÁ IZOLACE - MINERÁLNÍ VLNA
- TEPELNÁ IZOLACE - POLYSTYREN EPS
- TEPELNÁ IZOLACE - EXTRUDOVANÝ POLYSTYREN XPS
- NOVÉ ZPEVNĚNÉ PLOCHY ZE ZÁMKOVÉ DLAŽBY - POJÍZDNÁ SKLADBA = 60 m², CHODNÍKY = 60 m²
- ŠTĚRKOPÍSEK
- ŠTĚRKOPÍSEK PROLITÝ CEMENTOVOU MALTOU
- NASYPANÁ ZEMINA

POZNÁMKY :
1) BAREVNÉ ŘEŠENÍ FASÁD JE SPECIFIKOVÁNO NA VÝKRESE č. 08

NAVŘENÁ ÚROVEŇ PODLAHY 1NP = +/-0,000 = 207,95 m.n.m.

NOVOSTAVBA MODULÁRNÍ MŠ V RAJHRADĚ

INVESTOR
MÍSTO STAVBY
ODPOVĚDNÝ PROJEKTANT
AUTOR NÁVRHU
VYPRACOVAL
DATUM

MĚSTO RAJHRAD
RAJHRAD, p.č. 447/2, 449/3,4,5
ING. KAREL PELKÁN
ING. ARCH. JIŘÍ PELKÁN
ING. ARCH. JIŘÍ PELKÁN
09/2014

atelier pelikán

Eplova 22, Brno 28, 628 00
mobil : +420 732 732 950
e-mail : pelikan@atelierpelikan.cz
www.atelierpelikan.cz

JEDNOSTUPŇOVÁ PROJEKTOVÁ DOKUMENTACE PRO SOUČASNÉ ÚZEMNÍ A STAVEBNÍ ŘÍZENÍ

D.11. ARCH. STAVEBNÍ ŘEŠENÍ

POHLEDY S + J

M = 1:50

VÝKRES Č. 08